



DATOS GENERALES DE LA ZONA TÍPICA O PINTORESCA	
Monumento Nacional	Categoría: ZONA TÍPICA O PINTORESCA
CASAS DEL FERROCARRIL DE ANTOFAGASTA	
REGIÓN	ANTOFAGASTA
PROVINCIA	ANTOFAGASTA
COMUNA	ANTOFAGASTA
LUGAR / UBICACIÓN	AVENIDA ARGENTINA - MAIPU

DATOS ESPECÍFICOS DE LA ZONA TÍPICA O PINTORESCA	
Número de rol(es) vigentes afectado(s):	_____
Arquitecto(s) destacado(s):	_____
Material(es) predominante(s):	Madera y Piedra
Año de construcción(es) predominante(s):	1.890
Nº de pisos predominante:	1
Valor del bien:	_____
Decreto:	Fecha Decreto: _____
Código:	_____

ANTECEDENTES DEL PLANO	
Límites Zona Típica o Pintoresca:	Superficie aprox. del polígono:
Polígono 1: 1-2-3-4-5-6-7-1	Polígono 1: 2.830,14 m²
Polígono 2: 8-9-10-11-12-13-14-8	Polígono 2: 6.220,66 m²
	Sup. Total: 9.050,80 m²

Simbología - Nomenclatura:
Límites Zona Típica

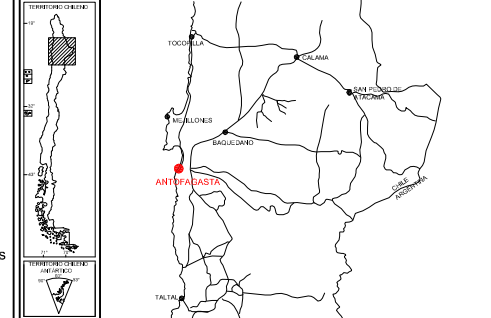
Emilio De la Cerda Errázuriz
Secretario Ejecutivo
Consejo de Monumentos Nacionales

Profesional responsable: Christian Matzner T.
Dibujado por: YGV Revisado por: PGO - DDF

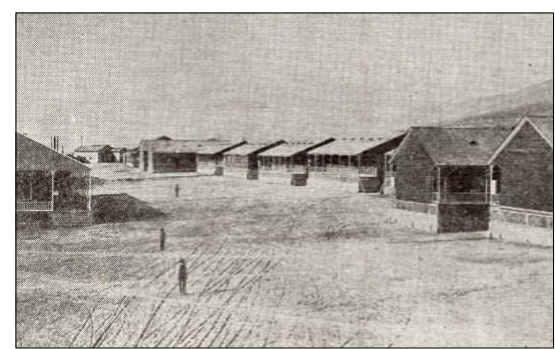
Contenido: Plano de Ubicación - Plano de Límites - Fotografías

Escala: Escala Gráfica

Fecha: 16 / 05 / 2013 Lámina: 1 de 1



Memoria Explicativa del Polígono de Límites 1 - 2 - 3 - 4 - 5 - 6 - 7 - 1	
Tramo	Descripción
1 - 2	Límite norponiente, línea de solera nororiental de la avenida Argentina.
2 - 3	Límite norte, línea de solera en la esquina entre la avenida Argentina y la calle General Manuel Baquedano.
3 - 4	Límite nororiental, línea de solera surponiente de calle General Manuel Baquedano.
4 - 5	Límite suroriental, línea de fondos de predios y su proyección hasta línea de solera.
5 - 6	Límite suroriental, línea de fondo de predio y su proyección hasta la línea de solera.
6 - 7	Límite surponiente, línea de solera nororiental de calle Maipú.
7 - 1	Límite poniente, línea de solera en la esquina entre calle Maipú y avenida Argentina.



Campamento de empleados en su posición original

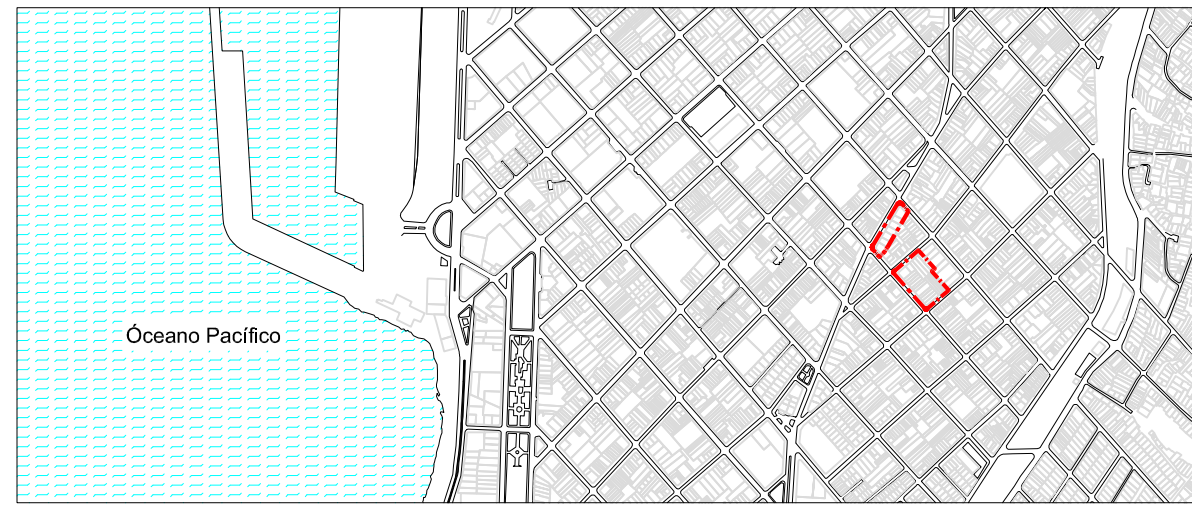


Situación actual

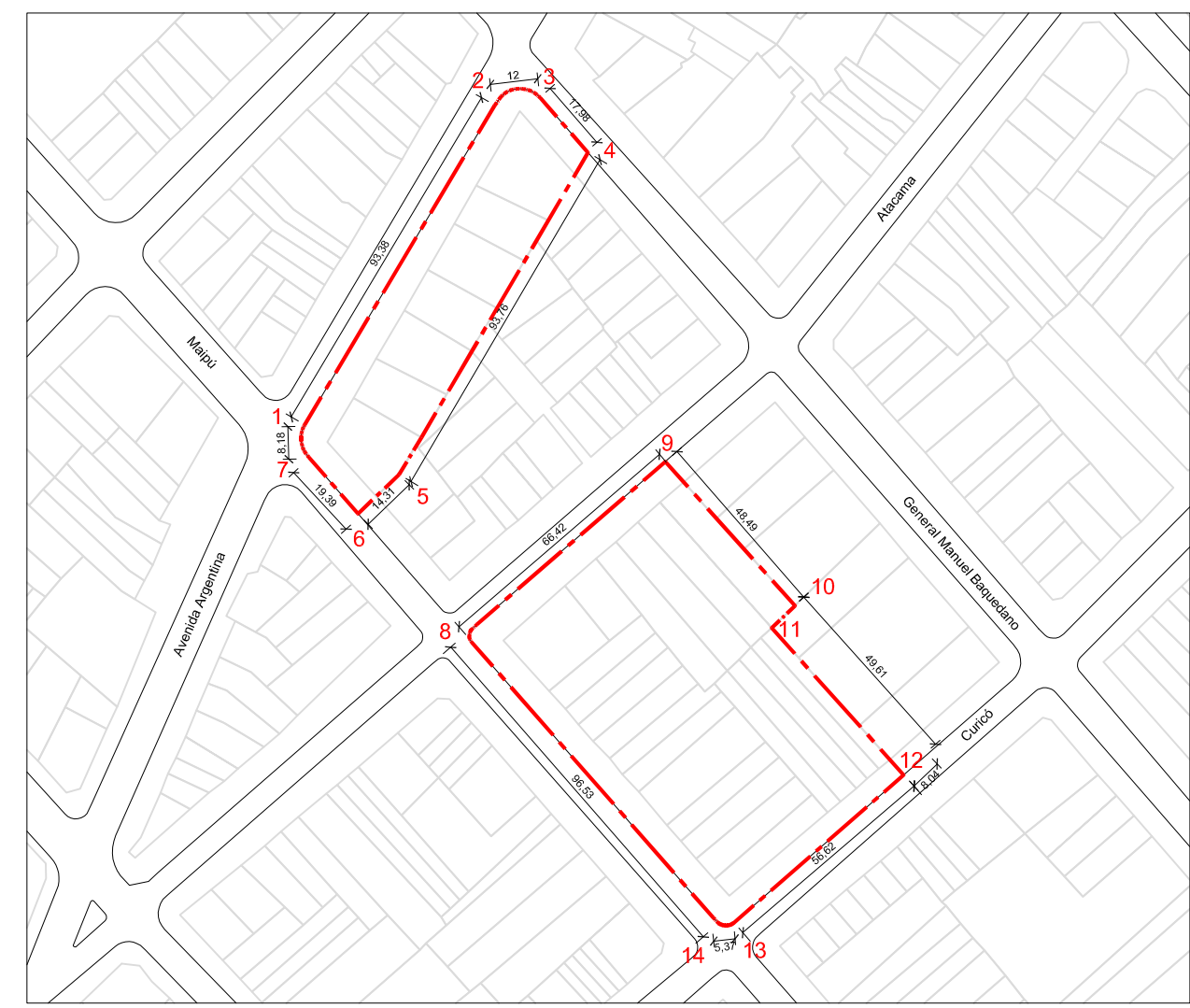


Casas del ferrocarril de Antofagasta

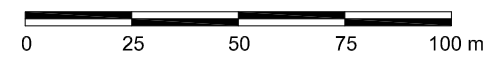
Memoria Explicativa del Polígono de Límites 8 - 9 - 10 - 11 - 12 - 13 - 14 - 8	
Tramo	Descripción
8 - 9	Límite norponiente, línea de solera suroriental de calle Atacama.
9 - 10	Límite nororiental, línea de fondos de predios y su proyección hasta la línea de solera.
10 - 11	Límite suroriental, línea de fondo de predio.
11 - 12	Límite nororiental, línea de fondos de predios y su proyección hasta la línea de solera.
12 - 13	Límite suroriental, línea de solera norponiente de calle Curicó.
13 - 14	Límite sur, línea de solera en la esquina entre la calle Maipú y la calle Curicó.
14 - 8	Límite surponiente, línea de solera nororiental de calle Maipú.



PLANO DE UBICACIÓN
SIN ESCALA



PLANO DE LÍMITES
ESCALA GRÁFICA



NOTAS:
Plano elaborado en el Consejo de Monumentos Nacionales en base a:
 • Plano Regulador Comunal Antofagasta, Julio 2002.
 • Georreferenciación hecha en base a SECTRA 2010, Estudio "Vectorización de Imágenes satelitales de Alta Resolución (VISAR) "
 • Fotografías expediente de declaratoria, diciembre 2010.
 • Las cotas prevalecen por sobre el dibujo, son aproximadas y están expresadas en metros, en caso de fondos de predio, estos prevalecen por sobre la cota.
 (*) Esta información no acredita propiedad